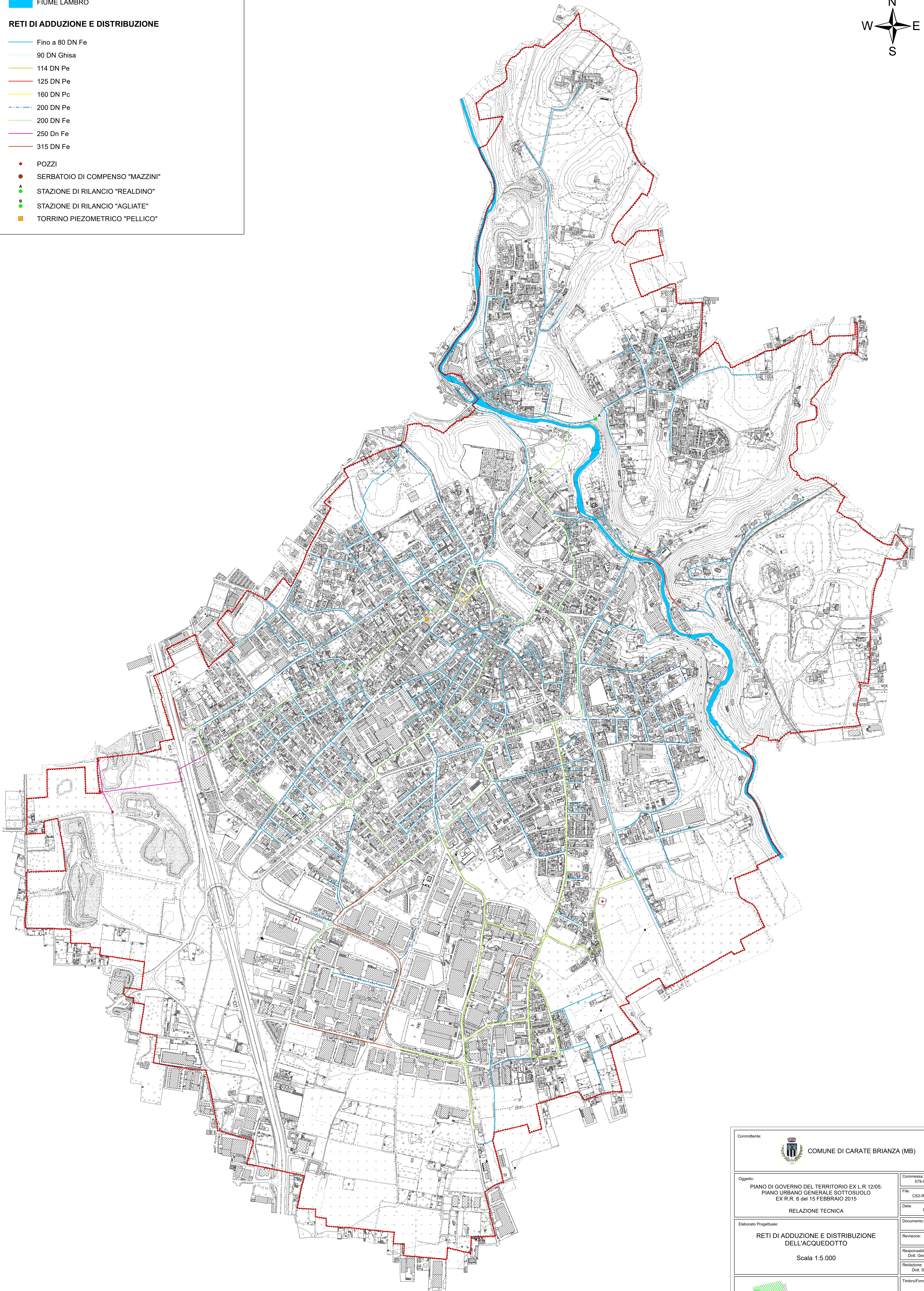
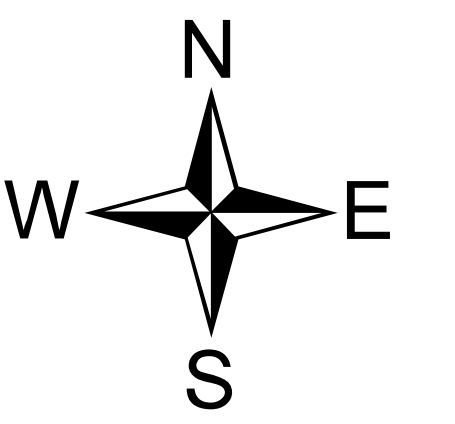


Legenda

- CONFINE COMUNALE
- FIUME LAMBRO

RETI DI ADDUZIONE E DISTRIBUZIONE

- Fino a 80 DN Fe
 - 90 DN Ghisa
 - 114 DN Pe
 - 125 DN Pe
 - 160 DN Pc
 - 200 DN Pe
 - 200 DN Fe
 - 250 Dn Fe
 - 315 DN Fe
- POZZI
 - SERBATOIO DI COMPENSO "MAZZINI"
 - A STAZIONE DI RILANCIO "REALDINO"
 - B STAZIONE DI RILANCIO "AGLIATE"
 - TORRINO PIEZOMETRICO "PELLICO"



| | | |
|--|--|--|
|  COMUNE DI CARATE BRIANZA (MB) | | Commessa: STB-CARATES2.cs2 |
| Oggetto: PIANO DI GOVERNO DEL TERRITORIO EX L.R. 12/05: PIANO URBANO GENERALE SOTTOSUOLO EX R.R. 6 del 15 FEBBRAIO 2015 RELAZIONE TECNICA | | File: CS2-RF01-TAV4.mxd Data: Settembre 2017 |
| Elaborato Progettuale: RETI DI ADDUZIONE E DISTRIBUZIONE DELL'ACQUEDOTTO Scala 1:5.000 | | Documento: Tavola 4 Revisione: 0 Responsabile: Dott. Geol. Paolo Cerutti Redazione: Dott. Stefano Schiavini |
|  ECOTER SPA Georisorse - Ambiente - Territorio Dott. Geol. Paolo Cerutti Studio: Via Salsogrova, 141 - 20090 - Lugli Tel. 0371 427201 - Cell. 348 292999 E-mail: paolo.cerutti@ecoterra.it | |  |
| I diritti di proprietà, diffusione e riproduzione di questo documento sono riservati in conformità alle leggi vigenti | | |