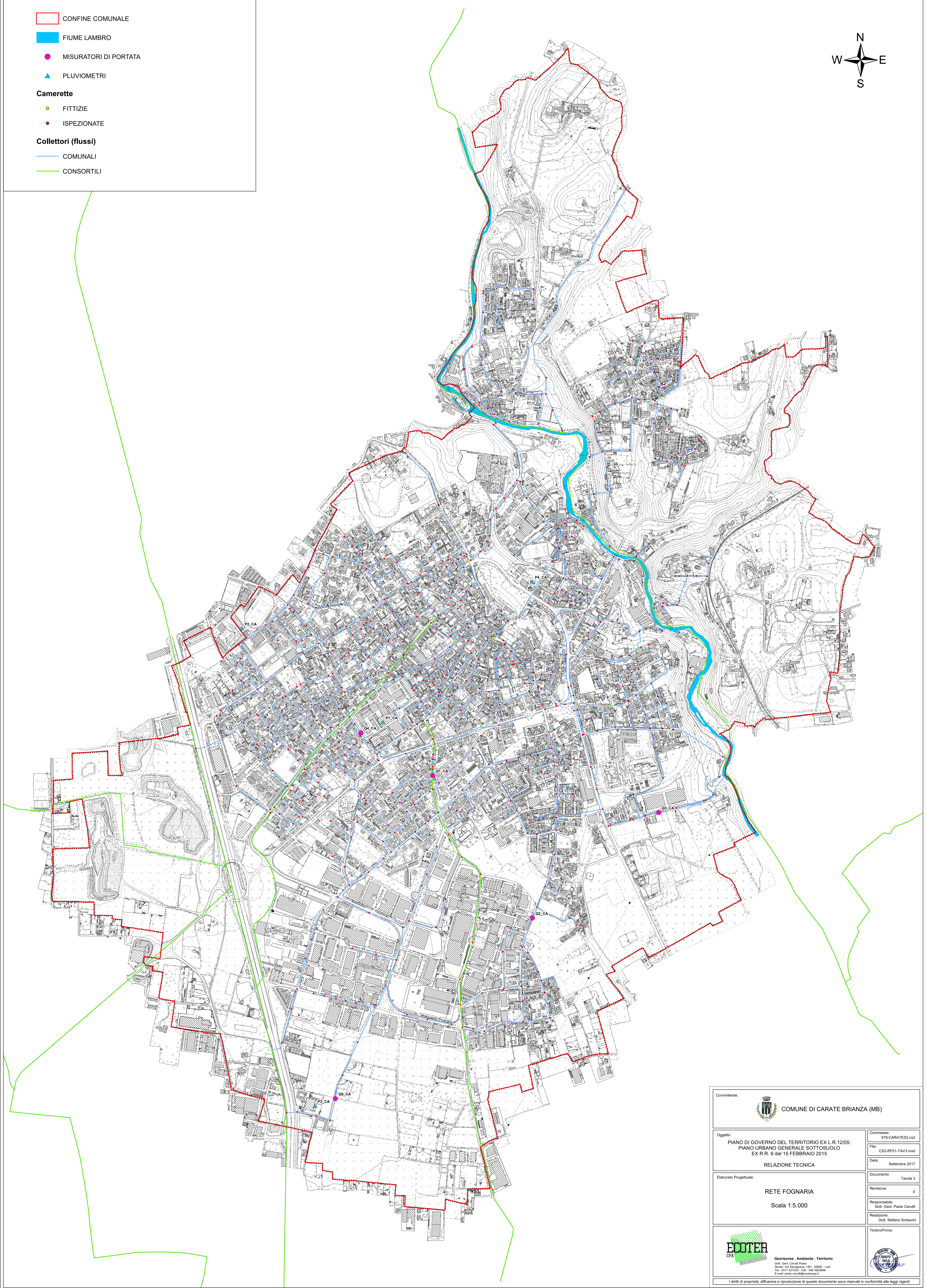
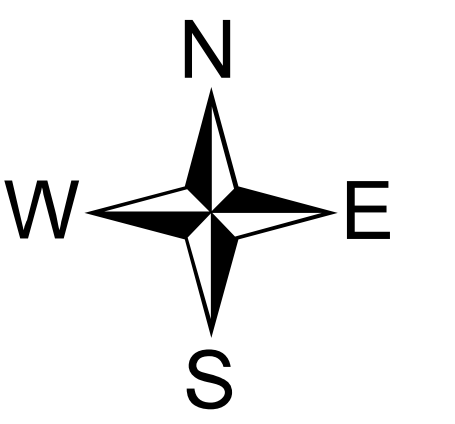


Legenda

- CONFINE COMUNALE
- FIUME LAMBRO
- MISURATORI DI PORTATA
- ▲ PLUVIOMETRI
- Camerette**
- FITTIZIE
- ISPEZIONATE
- Collettori (flussi)**
- COMUNALI
- CONSORTILI



 COMUNE DI CARATE BRIANZA (MB)		Commessa: ST9-CARATES2.cs2
Oggetto: PIANO DI GOVERNO DEL TERRITORIO EX L.R. 12/05: PIANO URBANO GENERALE SOTTOSUOLO EX R.R. 6 del 15 FEBBRAIO 2015 RELAZIONE TECNICA		File: CS2-RF01-TAV3.mxd Data: Settembre 2017
Elaborato Progettuale: RETE FOGNARIA Scala 1:5.000		Documento: Tavola 3 Revisione: 0 Responsabile: Dott. Geol. Paolo Cerutti Redazione: Dott. Stefano Schiavini
 ECOTEA SPA Georisorse - Ambiente - Territorio Dott. Geol. Gianni Pavesi Studio: Via Salsogrande, 141 - 20090 - Lodi Tel. 071 427201 - Cell. 348 290999 E-mail: paolo.cerutti@ecotemp.it		
I diritti di proprietà, diffusione e riproduzione di questo documento sono riservati in conformità alle leggi vigenti		