

## Legenda

 LIMITI AMMINISTRATIVI DI CARATE BRIANZA

**Progetto di Piano stralcio per l'Assetto Idrogeologico (PAI) -  
Interventi sulla rete idrografica e sui versanti  
ai sensi della Legge 18 maggio 1989, n° 183, art. 17, comma 6-ter**

### Delimitazione delle fasce fluviali

----- LIMITE TRA LA FASCIA A E LA FASCIA B

——— LIMITE TRA LA FASCIA B E LA FASCIA C

----- LIMITE ESTERNO DELLA FASCIA C

----- LIMITE DI PROGETTO TRA LA FASCIA B E LA FASCIA C

### Perimetrazione delle aree a rischio idrogeologico molto elevato

 ZONA B-Pr A RISCHIO IDROGEOLOGICO MOLTO ELEVATO NEL RETICOLO IDROGRAFICO PRINCIPALE E SECONDARIO NELLE AREE DI PIANURA

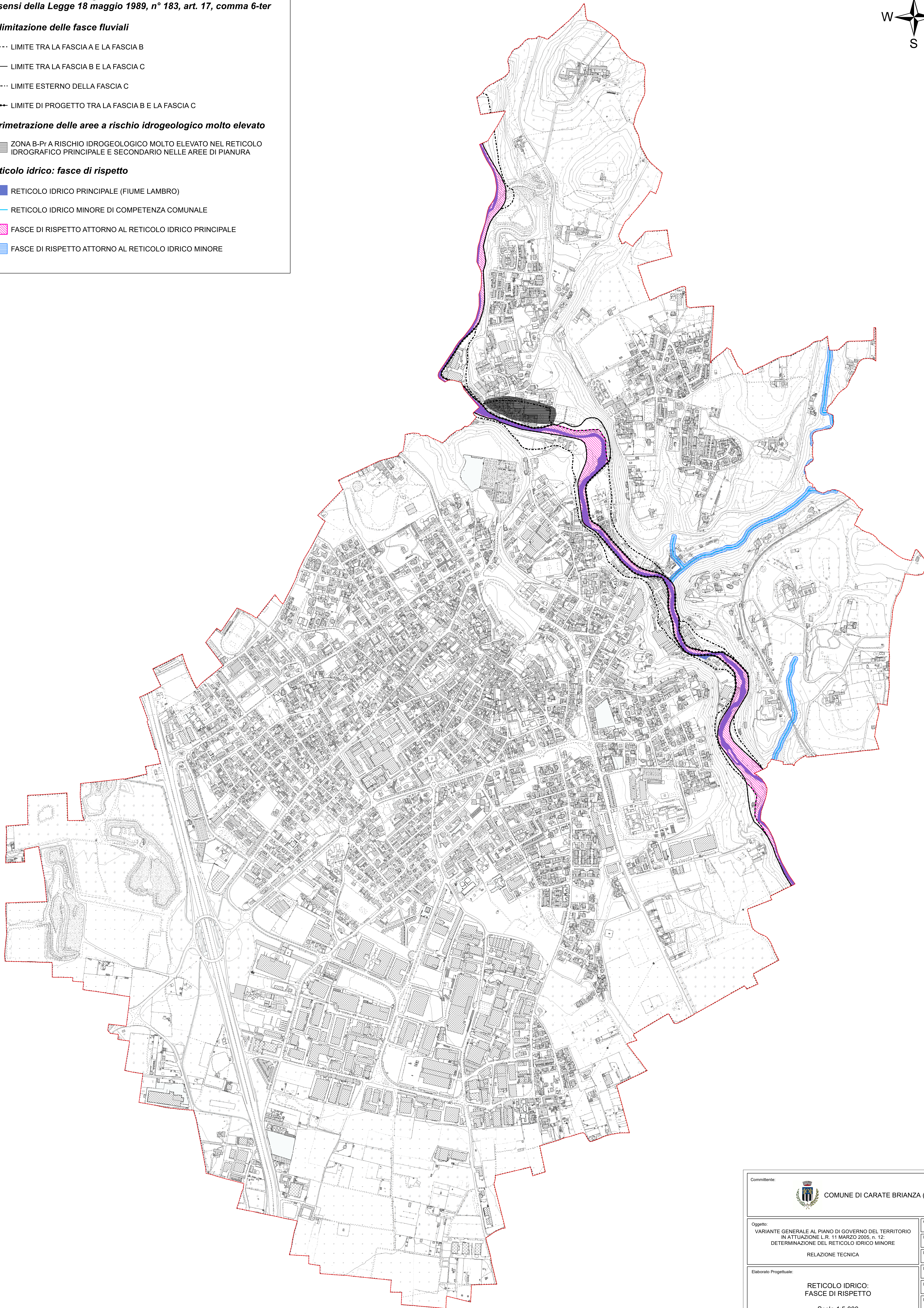
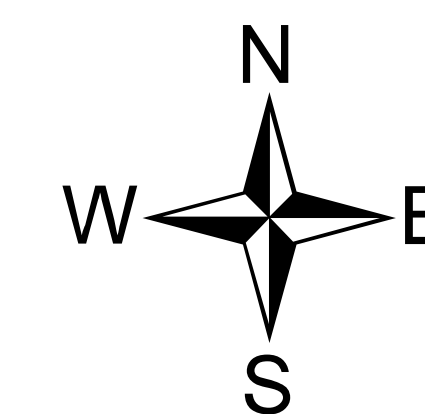
### Reticolo idrico: fasce di rispetto

 RETICOLO IDRICO PRINCIPALE (FIUME LAMBRO)

 RETICOLO IDRICO MINORE DI COMPETENZA COMUNALE

 FASCE DI RISPETTO ATTORNO AL RETICOLO IDRICO PRINCIPALE

 FASCE DI RISPETTO ATTORNO AL RETICOLO IDRICO MINORE



 <b>COMUNE DI CARATE BRIANZA (MB)</b>	
<b>Oggetto:</b> VARIANTE GENERALE AL PIANO DI GOVERNO DEL TERRITORIO IN ATTUAZIONE L.R. 11 MARZO 2003, n. 12 DETERMINAZIONE DEL RETICOLO IDRICO MINORE RELAZIONE TECNICA	<b>Commissa:</b> 578-CARATE17.c17 <b>File:</b> C17-RR03-TAV2.mxd <b>Data:</b> Ottobre 2017
<b>Elaborato Progettuale:</b> <b>RETICOLO IDRICO: FASCE DI RISPETTO</b> Scala 1:5.000	<b>Documento:</b> Tavola 2 <b>Revisione:</b> 0 <b>Responsabile:</b> Dott. Geol. Paolo Ceruti <b>Redazione:</b> Dott. Stefano Schiavini
 <b>ECOTER</b> SPA Georisorse - Ambiente - Territorio Dott. Geol. Paolo Ceruti Studio: Via Salsogno, 141 - 20090 - Lugli Tel. 0371 427201 - Cell. 348 292999 E-mail: paolo.ceruti@ecoterra.it	 Timbro/Firma: <small>I diritti di proprietà, diffusione e riproduzione di questo documento sono riservati in conformità alle leggi vigenti</small>