









Legenda

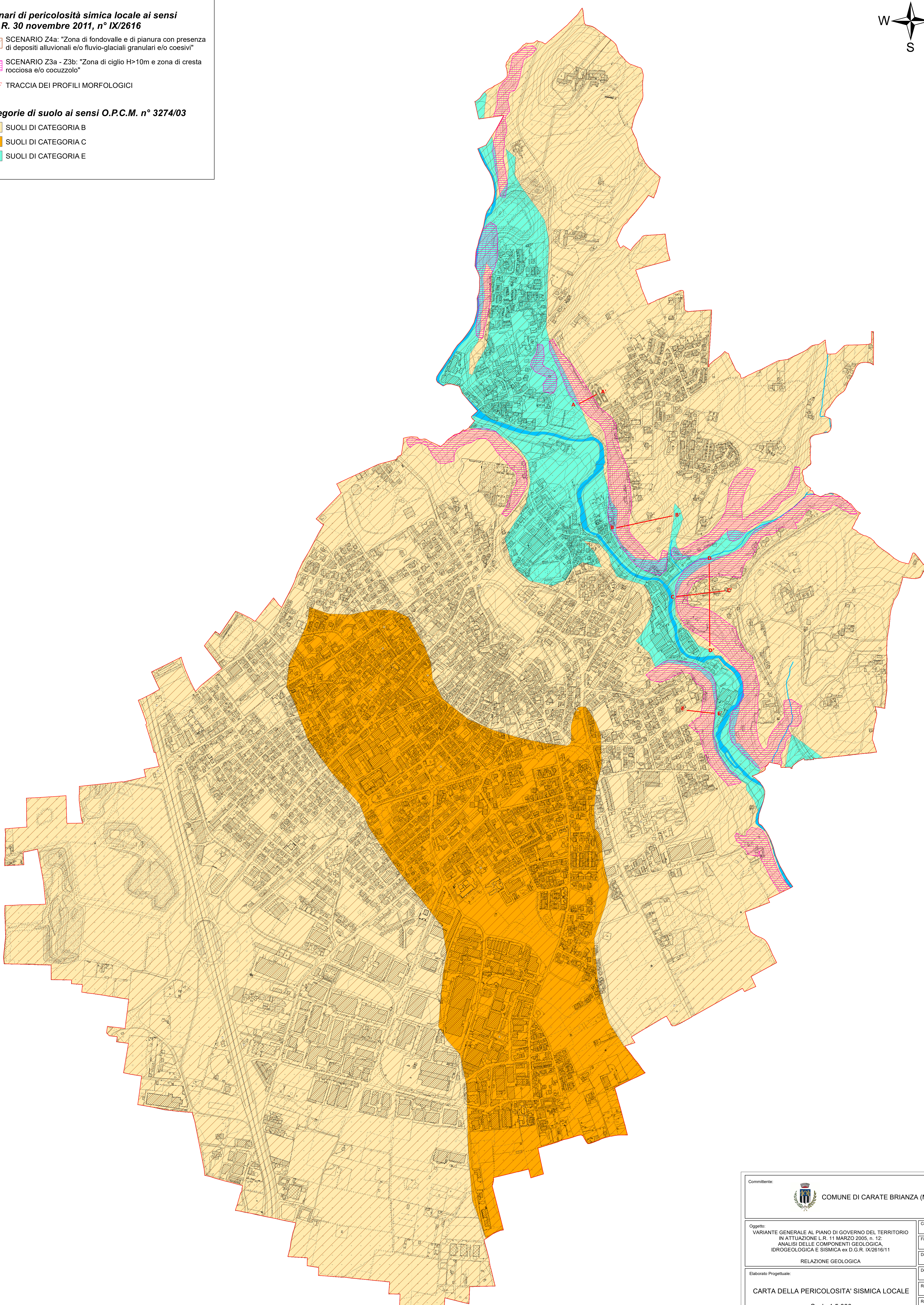
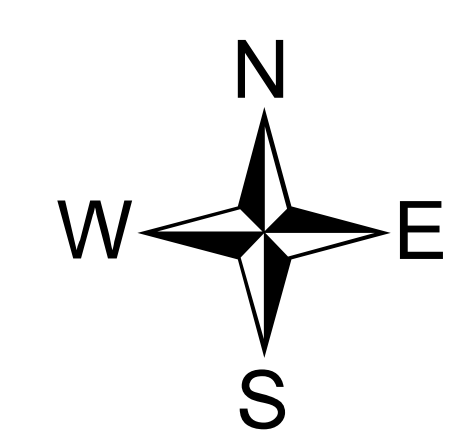
-  LIMITI AMMINISTRATIVI DI CARATE BRIANZA
-  RETICOLO IDRICO PRINCIPALE (FIUME LAMBRO)

Scenari di pericolosità sismica locale ai sensi D.G.R. 30 novembre 2011, n° IX/2616

-  SCENARIO Z4a: "Zona di fondovalle e di pianura con presenza di depositi alluvionali e/o fluvio-glaciali granulari e/o coesivi"
-  SCENARIO Z3a - Z3b: "Zona di ciglio H>10m e zona di cresta rocciosa e/o cocuzzolo"
-  TRACCIA DEI PROFILI MORFOLOGICI

Categorie di suolo ai sensi O.P.C.M. n° 3274/03

-  SUOLI DI CATEGORIA B
-  SUOLI DI CATEGORIA C
-  SUOLI DI CATEGORIA E



 COMUNE DI CARATE BRIANZA (MB)	
Commissario: VARIANTE GENERALE AL PIANO DI GOVERNO DEL TERRITORIO IN ATTUAZIONE L.R. 11 MARZO 2005, n. 12: ANALISI DELLE COMPONENTI GEOLOGICA, IDROGEOLOGICA E SISMICA ex D.G.R. IX/2616/11 RELAZIONE GEOLOGICA	Commissario: S78-CARATE17_c17 File: C17-RG04-TAV4.mxd Data: Febbraio 2018
Elaborato Progettuale: CARTA DELLA PERICOLOSITA' SISMICA LOCALE Scala 1:5.000	Documento: Tavola 4 Revisione: 0 Responsabile: Dott. Geol. Paolo Cerutti Redazione: Dott. Stefano Schiavini
 Georisorse - Ambiente - Territorio Dott. Geol. Paolo Cerutti Studio: Via Salsogno, 141 - 20090 - Lugli Tel. 0371 427201 - Cell. 348 292999 E-mail: paolo.cerutti@ecoterra.it	
I diritti di proprietà, diffusione e riproduzione di questo documento sono riservati in conformità alle leggi vigenti	