

**Legenda**

- LIMITI AMMINISTRATIVI DI CARATE BRIANZA
- RETICOLO IDRICO PRINCIPALE (FIUME LAMBRO)

**Progetto di Piano stralcio per l'Assetto Idrogeologico (PAI) -  
Interventi sulla rete idrografica e sui versanti  
ai sensi della Legge 18 maggio 1989, n° 183, art. 17, comma 6-ter**

**Delimitazione delle fasce fluviali**

- LIMITE TRA LA FASCIA A E LA FASCIA B
- LIMITE TRA LA FASCIA B E LA FASCIA C
- ..... LIMITE ESTERNO DELLA FASCIA C
- \*\*\*\*\* LIMITE DI PROGETTO TRA LA FASCIA B E LA FASCIA C

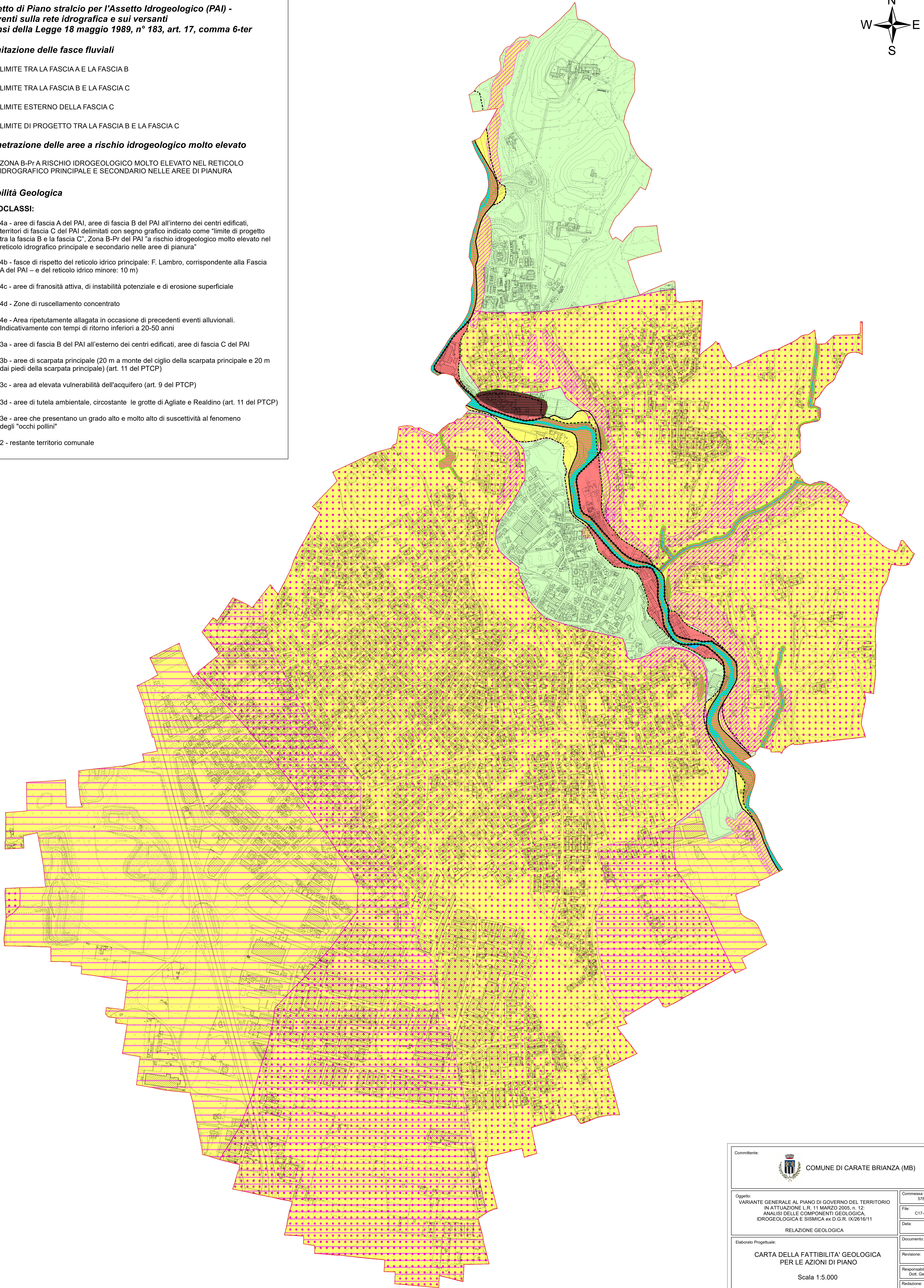
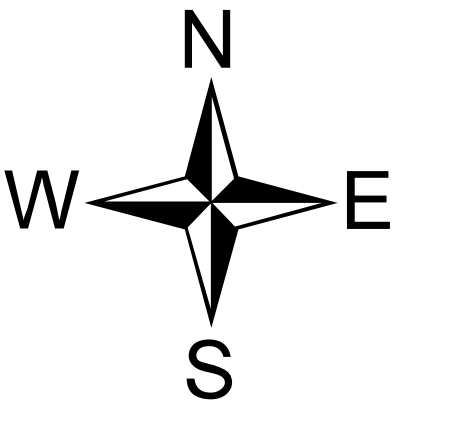
**Perimetrazione delle aree a rischio idrogeologico molto elevato**

- ZONA B-Pr A RISCHIO IDROGEOLOGICO MOLTO ELEVATO NEL RETICOLO IDROGRAFICO PRINCIPALE E SECONDARIO NELLE AREE DI PIANURA

**Fattibilità Geologica**

**SOTTOCLASSI:**

- 4a - aree di fascia A del PAI, aree di fascia B del PAI all'interno dei centri edificati, territori di fascia C del PAI delimitati con segno grafico indicato come "limite di progetto tra la fascia B e la fascia C", Zona B-Pr del PAI "a rischio idrogeologico molto elevato nel reticolo idrografico principale e secondario nelle aree di pianura"
- 4b - fasce di rispetto del reticolo idrico principale: F. Lambro, corrispondente alla Fascia A del PAI - e del reticolo idrico minore: 10 m)
- 4c - aree di franosità attiva, di instabilità potenziale e di erosione superficiale
- 4d - Zone di ruscellamento concentrato
- 4e - Area ripetutamente allagata in occasione di precedenti eventi alluvionali. Indicativamente con tempi di ritorno inferiori a 20-50 anni
- 3a - aree di fascia B del PAI all'esterno dei centri edificati, aree di fascia C del PAI
- 3b - aree di scarpata principale (20 m a monte del ciglio della scarpata principale e 20 m dai piedi della scarpata principale) (art. 11 del PTCP)
- 3c - area ad elevata vulnerabilità dell'acquifero (art. 9 del PTCP)
- 3d - aree di tutela ambientale, circostante le grotte di Agliate e Realdino (art. 11 del PTCP)
- 3e - aree che presentano un grado alto e molto alto di suscettività al fenomeno degli "occhi pollini"
- 2 - restante territorio comunale



<b>COMUNE DI CARATE BRIANZA (MB)</b>	
<b>Commissario:</b>	578-CARATE17.c17
<b>Oggetto:</b>	C17-RG04-TAV3.mxd
<b>File:</b>	Febbraio 2018
<b>Data:</b>	
<b>Documento:</b>	Tavola 3
<b>Revisione:</b>	0
<b>Responsabile:</b>	Dott. Geol. Paolo Cerutti
<b>Redazione:</b>	Dott. Stefano Schiavini
<b>Timbro/Firma:</b>	
<b>Elaborato Progettuale:</b>	<b>CARTA DELLA FATTIBILITA' GEOLOGICA PER LE AZIONI DI PIANO</b>
	Scala 1:5.000
<small>Georisorse - Ambiente - Territorio Dott. Geol. Paolo Cerutti Studio: Via Selvaogno, 144 - 20090 - Lodi Tel. 0371 427201 - Cell. 348 290966 E-mail: paolo.cerutti@ecotemp.it</small>	
<small>I diritti di proprietà, diffusione e riproduzione di questo documento sono riservati in conformità alle leggi vigenti</small>	