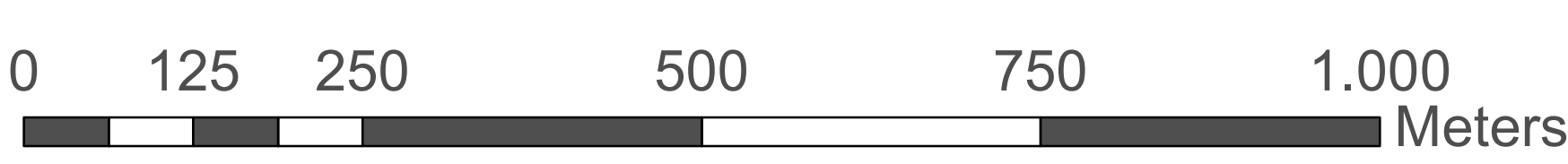
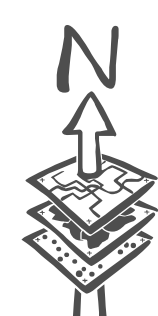
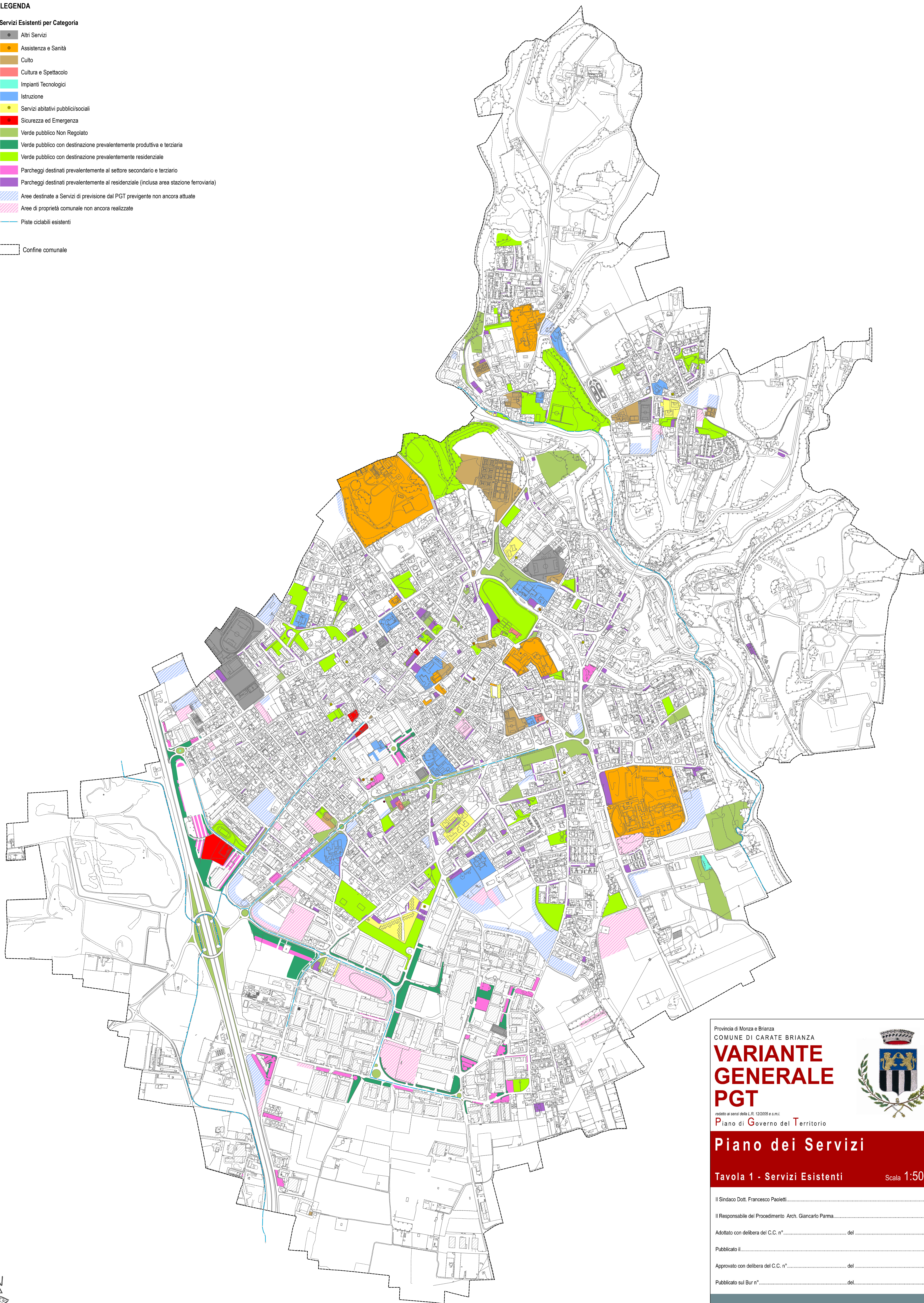


**LEGENDA**

**Servizi Esistenti per Categoria**

- Altri Servizi
  - Assistenza e Sanità
  - Culto
  - Cultura e Spettacolo
  - Impianti Tecnologici
  - Istruzione
  - Servizi abitativi pubblici/sociali
  - Sicurezza ed Emergenza
  - Verde pubblico Non Regolato
  - Verde pubblico con destinazione prevalentemente produttiva e terziaria
  - Verde pubblico con destinazione prevalentemente residenziale
  - Parcheggi destinati prevalentemente al settore secondario e terziario
  - Parcheggi destinati prevalentemente al residenziale (inclusa area stazione ferroviaria)
  - Aree destinate a Servizi di previsione dal PGT previgente non ancora attuate
  - Aree di proprietà comunale non ancora realizzate
  - Piste ciclabili esistenti
- Confine comunale



Provincia di Monza e Brianza  
COMUNE DI CARATE BRIANZA



# VARIANTE GENERALE PGT

redatto ai sensi della L.R. 12/2006 e s.m.i.  
Piano di Governo del Territorio

## Piano dei Servizi

**Tavola 1 - Servizi Esistenti** Scala 1:5000

Il Sindaco Dott. Francesco Paoletti.....

Il Responsabile del Procedimento Arch. Giancarlo Parma.....

Adottato con delibera del C.C. n°..... del .....

Publicato il.....

Approvato con delibera del C.C. n°..... del .....

Publicato sul Bur n°..... del.....

**GRUPPO DI LAVORO**  
Arch. Paolo Favole - *Professionista incaricato*  
Pianificatore Territoriale Vittorio Tarantini - *Collaboratore*  
Pianificatore Territoriale Marco Angioletti - *Collaboratore*